

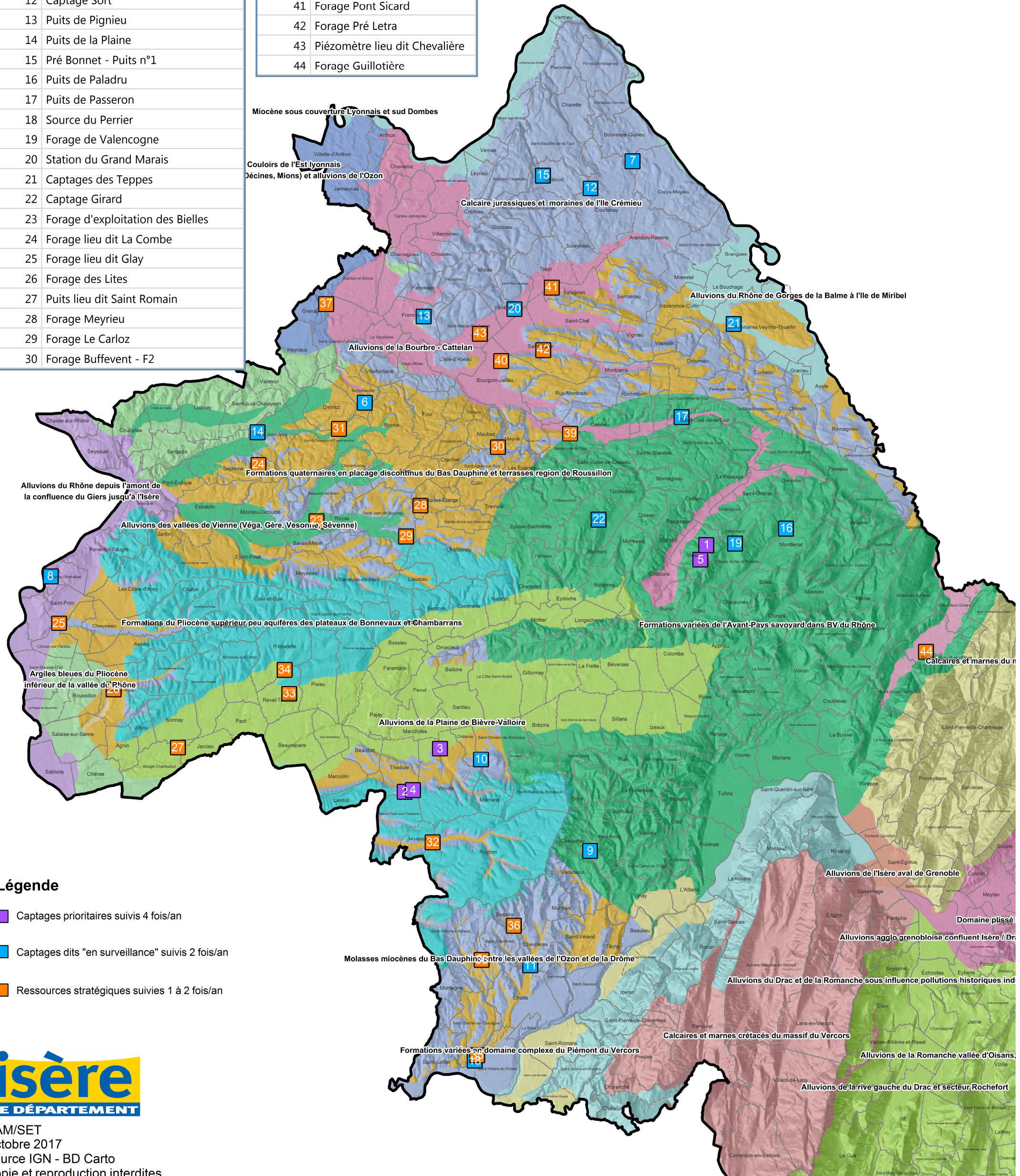
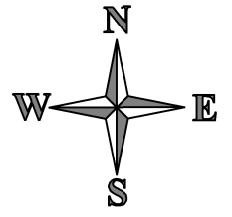
# Suivi qualité des eaux souterraines du Département de l'Isère

## Carte de localisation des points d'eau suivis en 2017

Echelle : 1/300 000

Numero	Nom du point d'eau
1	Captage Layat
2	Source Melon
3	Forage du Poulet
4	Source Michel
5	Captage Vittoz, Frêne, Barril (mélange)
6	Réservoir du Mouton
7	Puits du Bois du Four
8	Puits de Gerbey
9	Captage de la Blache
10	Source Boisseaz
11	Drains de Courbon
12	Captage Sort
13	Puits de Pignieu
14	Puits de la Plaine
15	Pré Bonnet - Puits n°1
16	Puits de Paladru
17	Puits de Passeron
18	Source du Perrier
19	Forage de Valencogne
20	Station du Grand Marais
21	Captages des Teppes
22	Captage Girard
23	Forage d'exploitation des Bielles
24	Forage lieu dit La Combe
25	Forage lieu dit Glay
26	Forage des Lites
27	Puits lieu dit Saint Romain
28	Forage Meyrieu
29	Forage Le Carloz
30	Forage Buffevent - F2

Numero	Nom du point d'eau
31	Forage du Brachet
32	Forage Peyrinard
33	Forage Lolette
34	Forage Falconnette
35	Forage Perrier
36	Forage Bessins
37	Forage profond Morellon
38	Forage étang de Chapaize
39	Forage F2 Marcellin-en-Gorges
40	Puits lieu dit prairie Mozas
41	Forage Pont Sicard
42	Forage Pré Letra
43	Piézomètre lieu dit Chevalière
44	Forage Guillotière



### Légende

- Captages prioritaires suivis 4 fois/an
- Captages dits "en surveillance" suivis 2 fois/an
- Ressources stratégiques suivies 1 à 2 fois/an

